



CEIP ANTONIO CUEVAS
LA PUEBLA DEL RÍO

CEIP ANTONIO CUEVAS LA PUEBLA DEL RÍO



Plan de Autoprotección ANEXO PLANOS



APROBADO POR EL CONSEJO ESCOLAR: 3 de Mayo de 1999

última **ACTUALIZACIÓN** NOVIEMBRE 2018



INDICE DE PLANOS

PLANO Nº 1 : EMPLAZAMIENTO DE LOS DISTINTOS EDIFICIOS DEL CENTRO

PLANO Nº 2 : FOTOGRAFÍA AÉREA DE LOS DISTINTOS EDIFICIOS DEL CENTRO

PLANO Nº 3 : RED VIARIA.

PLANO Nº 4 : PLANO GENERAL EDIFICIO PRINCIPAL Y ANEXO

PLANO Nº 5 : PLANO GENERAL EDIFICIO DE INFANTIL

PLANO Nº 6 : PLANO GENERAL EDIFICIO ANEXO

PLANO Nº 7 : FOTOGRAFÍA INSTALACIONES SINGULARES DEL ENTORNO

PLANO Nº 8 : PLANO GENERAL ESQUEMA ENTRADA AGUA

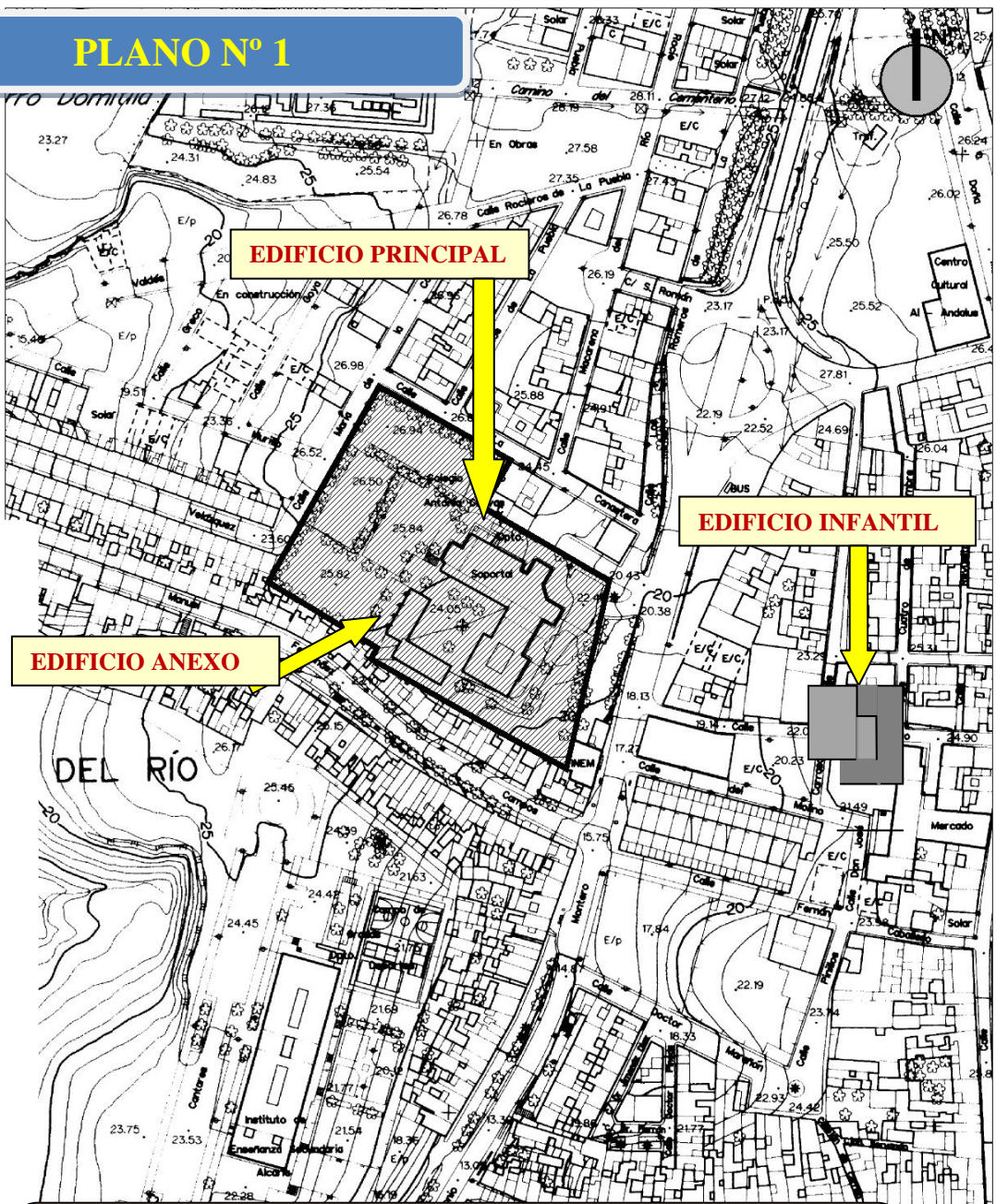
PLANO Nº 9 : PLANTA BAJA EDIFICIO CENTRAL

PLANO Nº 10 : PLANTA ALTA EDIFICIO CENTRAL

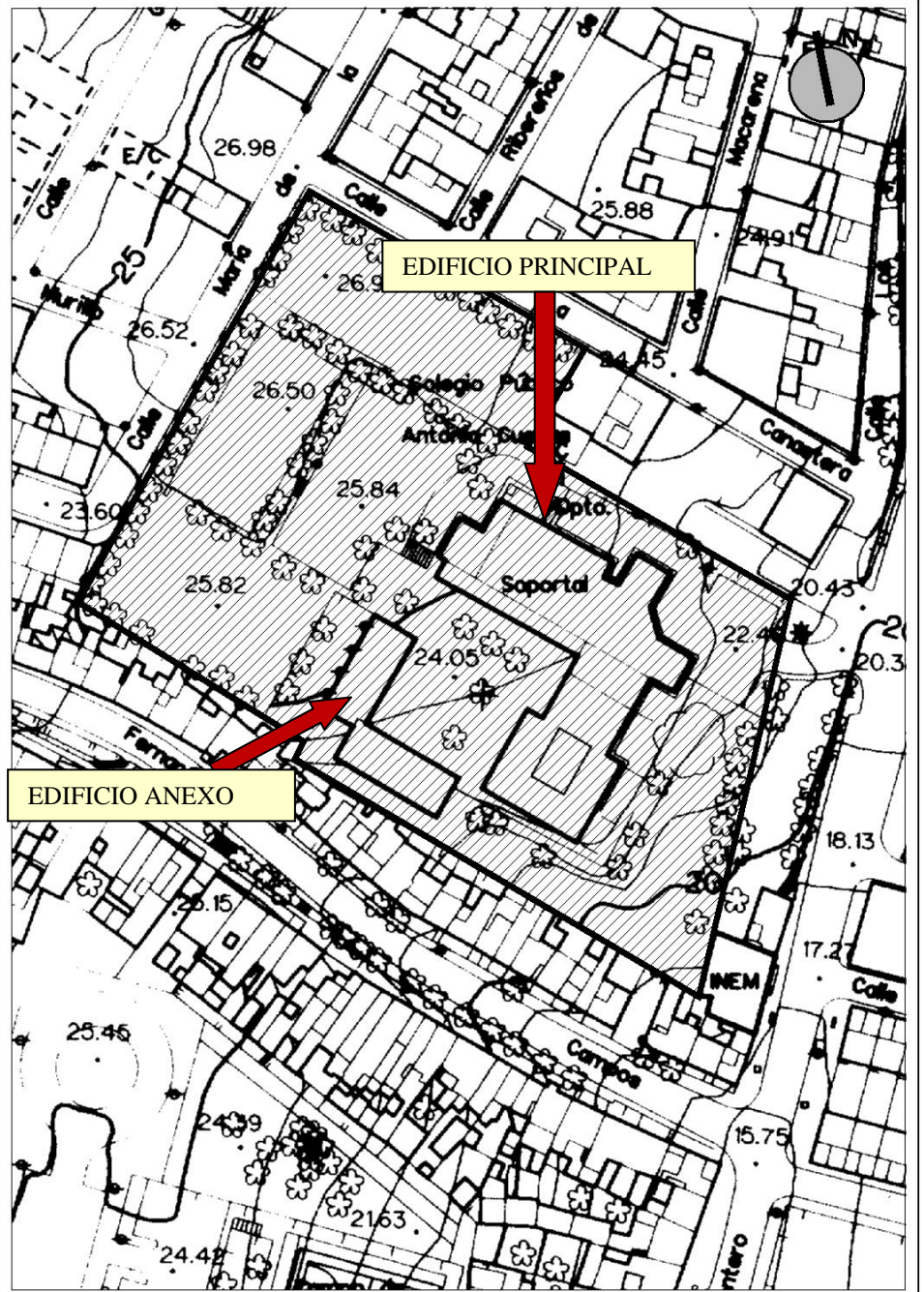
PLANO N° 1

C.E.I.P. ANTONIO GUEVAS
LA PUEBLA DEL RÍO

- 0,10
- 0,18
- 0,10
- 0,4
- 0,05
- 0,05
- 0,10
- 0,10
- 0,10
- 0,10
- 0,10
- 0,10



EMPLAZAMIENTO DE LOS DISTINTOS EDIFICIOS DEL CENTRO



DETALLE EDIFICIO PRINCIPAL



PLANO Nº 3

RED VIARIA DEL ENTORNO DEL CENTRO



PLANO GENERAL
EDIFICIO PRINCIPAL Y
ANEXO



CAMPO DE TIERRA 2

ENTRADA
VEHÍCULOS

PISTA 1
POLIDEPORTIVA

PISTA 2
POLIDEPORTIVA

PLANO GENERAL
EDIFICIO PRINCIPAL Y
ANEXO

ENTRADA
VEHÍCULOS

Avda. Antonio
Montero
A-3114

ENTRADA
PEATONAL

DEPÓSITO
GASÓLEO

DEPÓSITO
GASÓLEO

APARCAMIENTOS

CAMPO DE TIERRA 1

RECREO AULA
ESPECÍFICA

ANEXO

RECREO 1

RECREO 2

RECREO 4

PATIO
INTERIOR

RECREO 5

RECREO 3

HUERTO

DEPÓSITOS
GASÓLEO

Bocas de agua

FUENTES

FUENTES

ASCENSOR

ASCENSOR





CEIP ANTONIO CUEVAS
LA PUEBLA DEL RÍO

PLAN DE AUTOPROTECCIÓN

CALLEJÓN



SALIDA

PLATAFORMA
SILLAS

2

HALL DE
ENTRADA

SALIDA
PRINCIPAL

1

W.C.
W.C.

W.C.
W.C.

Sala
Material
Sala
Material

PORCHE
EXTERIOR

PATIO RECREO Nº 1

PATIO RECREO Nº 2

Sala
de
Profesoras



CARPA DE SOMBRA

PLANO GENERAL EDIFICIO DE INFANTIL

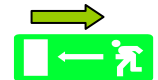
PLANO Nº 5

U
B
E
S
A
D
O
R
O

★ CUADRO DE LUCES

EXTINTOR

COMUNICACIÓN

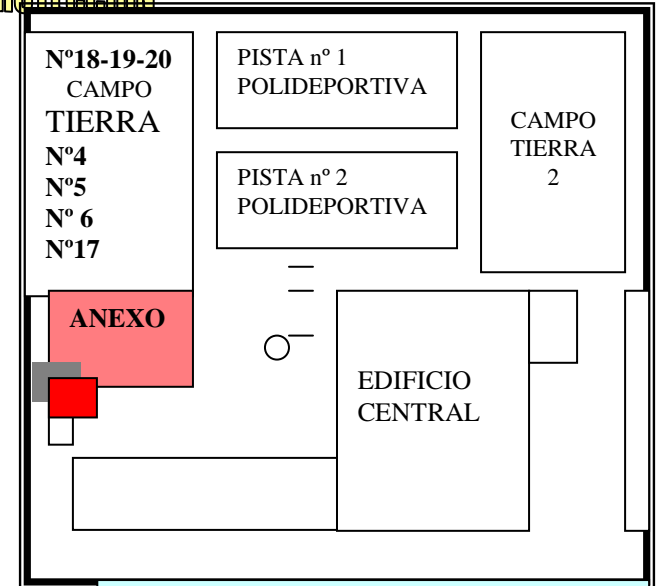
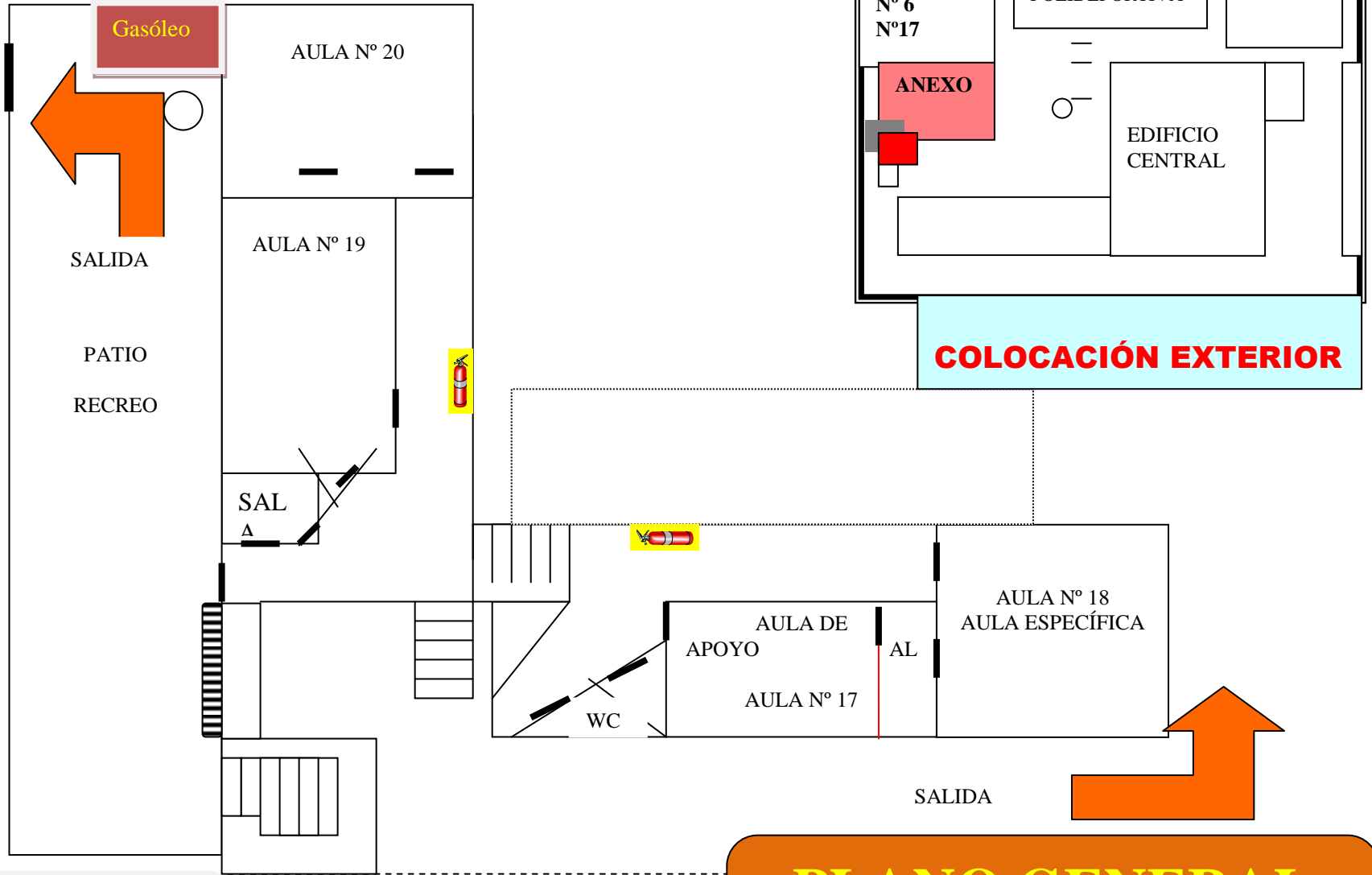


SALIDAS

FUENTE



PLAN DE AUTOPROTECCIÓN



COLOCACIÓN EXTERIOR

PLANO Nº 6

PLANO GENERAL EDIFICIO ANEXO

c/ Canastera

ENTRADA VEHÍCULO

CAMPO DE TIERRA 2
Nº

PLANO ENTRADA AGUA EDIFICIO PRINCIPAL Y ANEXO

ENTRADA VEHÍCULOS

Avda. Antonio
Montero
A-3114

ENTRADA PEATON

PISTA 1
POLIDEPORTIV
A

PISTA 2
POLIDEPORTIV
A

APARCAMENT

DEPÓSIT O

RECREO 1

RECREO 2

RECREO 4

CAMPO DE TIERRA 1

RECREO AULA
ESPECÍFICA

ANEXO

PATIO
INTERIO

RECREO 5

HUERTO

RECREO 3

DEPÓSITOS
GASÓLEO

Bocas de agua

PLANO Nº 8



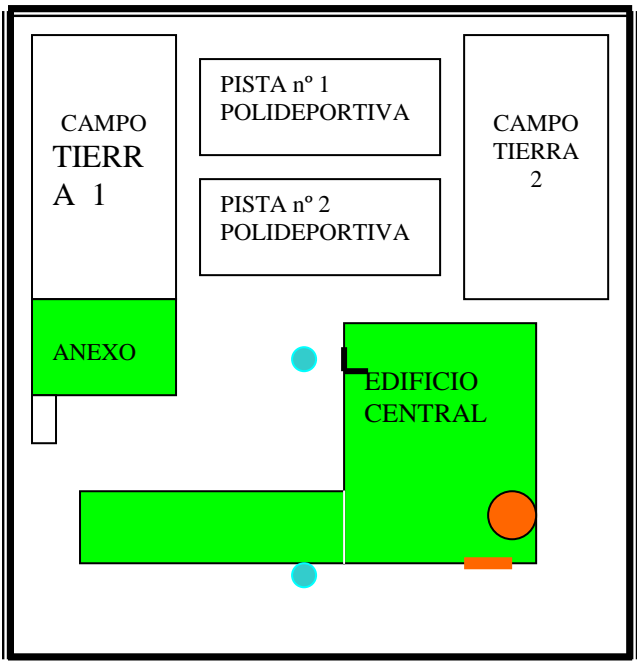


PLANO Nº 9

**PLANO
EDIFICIO
PRINCIPAL**



PLANTA BAJA



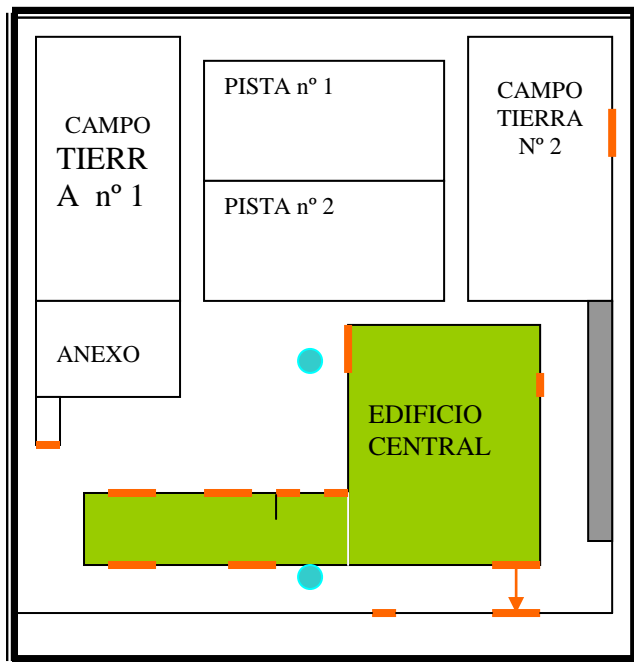
- ← CUADRO DE LUCES FUENTE
- EXTINTOR
- COMUNICACIÓN
- SALIDAS
-

DEPOSITO GASOIL



PLANO EDIFICIO PRINCIPAL

PLANTA ALTA



PLANO Nº 10



REFERENTE LEGISLATIVO



-Marco normativo propio: Acuerdo del Consejo de Gobierno de 19/09/2006

-I Plan Andaluz de Salud Laboral y Prevención de Riesgos Laborales del personal docente de los centros públicos (BOJA nº 196, de 9 de octubre 2006)

Objetivo 2, Acción 5, determina:

“Se actualizará la normativa del año 1985, relativo a la elaboración del Plan de Autoprotección del Centro y el establecimiento de normas sobre evacuación en situaciones de emergencia, que será de obligado cumplimiento para los centros docentes públicos andaluces. A fin de facilitar su aplicación, se elaborarán y publicarán protocolos de actuación y guías para la realización de simulacros de evacuación”

R/D 393/2007 (NBA) Norma Básica de Autoprotección de los centros

Antecedentes normativos que hay que derogar:

-Orden de 13 de noviembre de 1984 sobre evacuación de centros docentes de educación general, básica, bachillerato y formación profesional. BOE número 276 de 17 de noviembre

Orden de 4 de noviembre de 1985, por la que se dan instrucciones para la elaboración por los centros docentes no universitarios de un plan de autoprotección y se establecen las normas para la realización de un ejercicio de evacuación de emergencia.



-Normativa vigente que debemos aplicar:

- Ley 31/1995 Prevención de Riesgos Laborales
- Ley 54/2003 actualización de la Ley de Prevención de Riesgos Laborales
- R/D 604/2006, Reglamento de los Servicios de Prevención
- R/D 314/2006 (CTE) Código Técnico de la Edificación
- Acuerdo de Gobierno de 13 de octubre de 1999, Plan Territorial de Emergencias de Andalucía.
- Ley 2/2002, de Gestión de Emergencias de Andalucía
- R/D 393/2007 Norma Básica de Autoprotección.
- Decreto 195/2007, regula la celebración de espectáculos públicos
- Ley 17/2007 de Educación de Andalucía (artículo 24)

ORDEN DE 16 DE ABRIL DE 2008, POR LA QUE SE REGULA EL PROCEDIMIENTO PARA LA ELABORACIÓN, APROBACIÓN Y REGISTRO DEL PLAN DE AUTOPROTECCIÓN DE LOS CENTROS DOCENTES PÚBLICOS DE ANDALUCÍA, A EXCEPCIÓN DE LOS UNIVERSITARIOS, LOS CENTROS DE ENSEÑANZA DE RÉGIMEN ESPECIAL Y LOS SERVICIOS EDUCATIVOS, SOSTENIDOS CON FONDOS PÚBLICOS, ASÍ COMO LAS DELEGACIONES PROVINCIALES DE LA CONSEJERÍA DE EDUCACIÓN, Y SE ESTABLECE LA COMPOSICIÓN Y FUNCIONES DE LOS ÓRGANOS DE COORDINACIÓN Y GESTIÓN DE LA PREVENCIÓN EN DICHS CENTROS Y SERVICIOS EDUCATIVOS. (BOJA 91 de 8 mayo de 2008)



LA PUEBLA DEL RÍO, 25 de septiembre 2019

Vº Bº
La Directora

La Coordinadora General

SELLO
DEL
CENTRO

Fdo. Isabel Galán Argandoña

Fdo. Lucía Bancalero Molina